



Verpakkingsinhoud

- Managed Indoor Access Point
- Stroomadapter
- RJ-45 Ethernet kabel
- Montage Bracket
- Montage Kit
- T-Rail Montage Kit

Minimale vereisten

- Broadband Internet Service

(Kabel of DSL Modem)

- Internet Browser

(Internet Explorer, Safari, Firefox, Chrome)

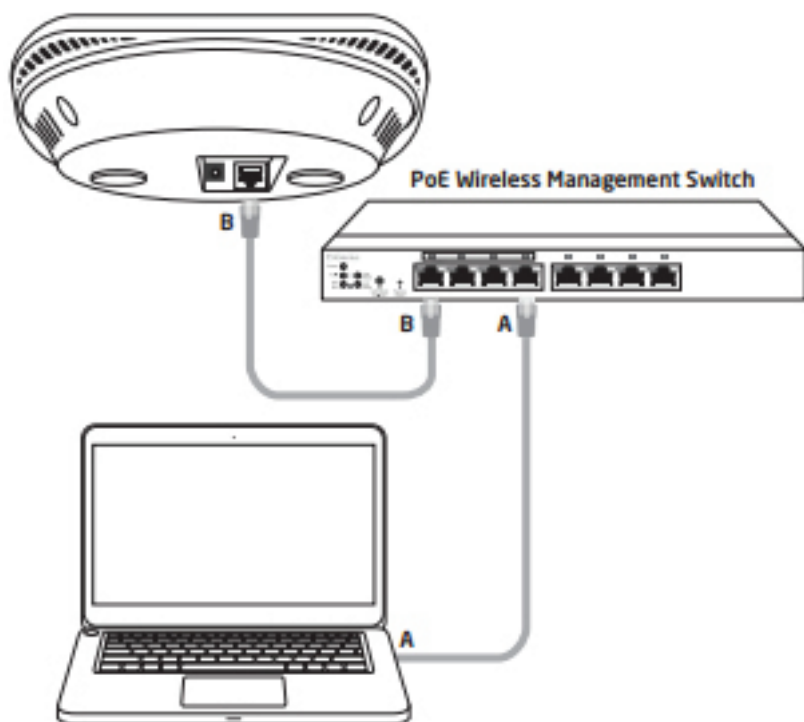
- EnGenius wireless management L2 switch

(Te gebruiken met de EWS Series management switches)

1. Verbind het Access Point

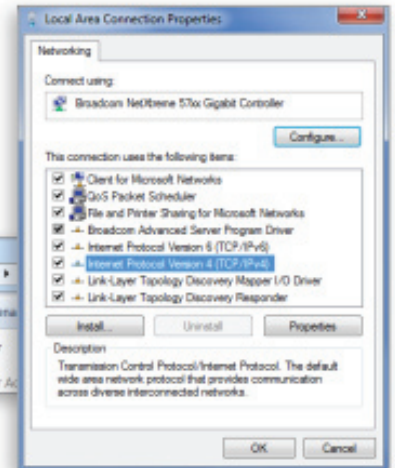
Stap 1: Verbind één einde van de **Ethernet kabel** met een **Ethernet poort** aan de voorzijde van de EnGenius Wireless Management switch en het andere einde in de Ethernet-poort van uw computer.

Step 2: Verbind een andere **Ethernet kabel** in een **LAN-poort** van de Managed AP en het andere eind in de **Ethernet-poort** van de Wireless Management switch. Met de Wireless Management switches, is het Managed AP in staat om de juiste toegewezen IP-adressen te verkrijgen voor verdere configuratie.

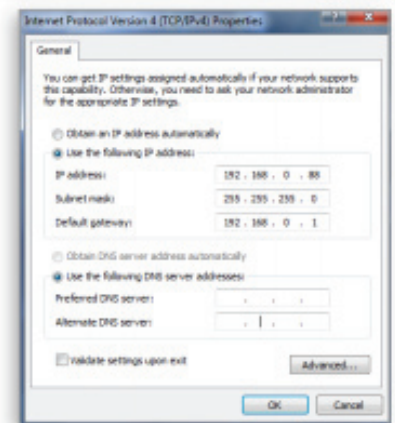


2. IP-adres configuratie

Stap 1: Wanneer de computer aan staat zorgt u er dan voor dat u er zeker van bent dat de TCP/IP op **Aan** of **Ingeschakeld** staat. Open **Netwerkverbindingen** en kies **Local Area Connection**. Selecteer **Internet Protocol Version 4 (TCP/IPv4)**.



Stap 2: Wanneer u computer zich al op een netwerk bevind, zorg er dan voor dat u dit heeft ingesteld als Static IP-adres op de interface. (Bijvoorbeeld: 192.168.1.10 en het Subnet Mask-adres als 255.255.255.0.)

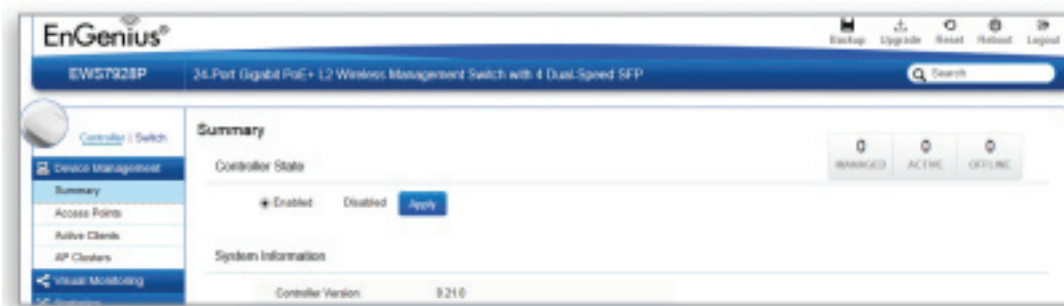


3. Management Switch setup

Stap 1: Open een web browser op uw computer. In de adresbalk van de webbrowser typt u **192.168.0.239** in en druk op enter.

Stap 2: Een loginscherm zal tevoorschijn komen. Standaard is de gebruikersnaam **admin** en het wachtwoord is **password**. Typ de huidige gebruikersnaam en het wachtwoord in van de Wireless Management switch en kies **Login**.

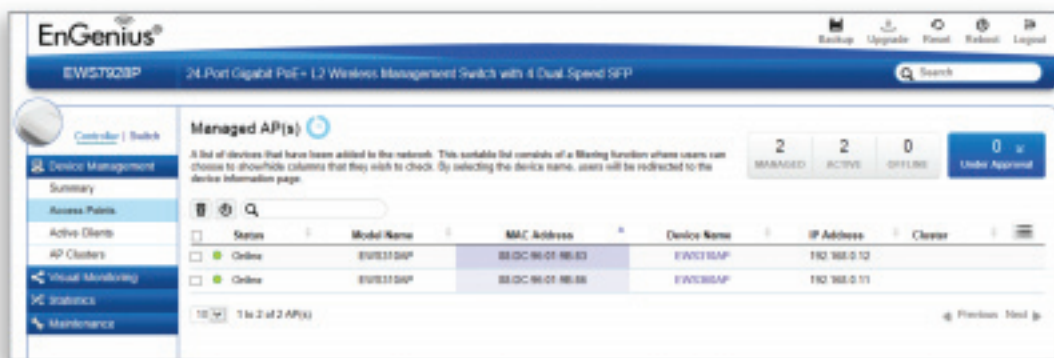
Stap 3: De EnGenius Wireless Management switch User Interface verschijnt. Wees er zeker van dat de **Controller State** is **ingeschakeld**.





4. Een Managed AP toevoegen (Door middel van de EnGenius Wireless Management switch GUI)

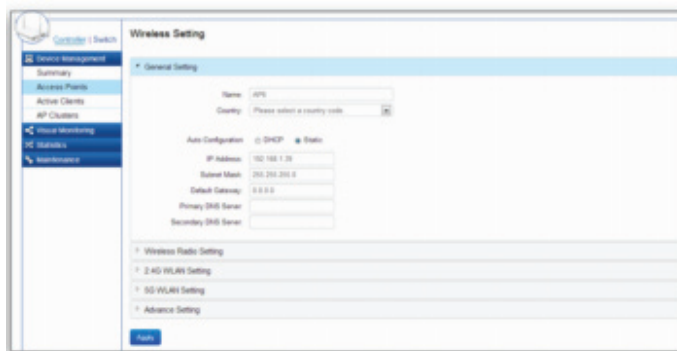
Stap 1: Alle Managed AP(s) die verbonden zijn met hetzelfde netwerk als de Wireless Management switch zullen verschijnen aan de rechterkant van het scherm onder de Access Point **Geaccepteerd/Under Approval**-lijst. Localiseer en selecteer de Managed AP door het hokje te selecteren en klik op **Toestaan/Allow** om het apparaat te beheren.



Stap 2: U kunt uw Managed AP(s) gemakkelijk configureren nadat u succesvol bent verbonden met de Wireless Management switch door middel van de **GUI**.

5. Configureer Managed AP(s) (Door middel van de EnGenius Wireless Management Switch GUI)

Stap 1: Configureer de Managed AP(s) door middel van de GUI interface van de switch voor WLAN-instellingen onder **Device/Apparaat**.

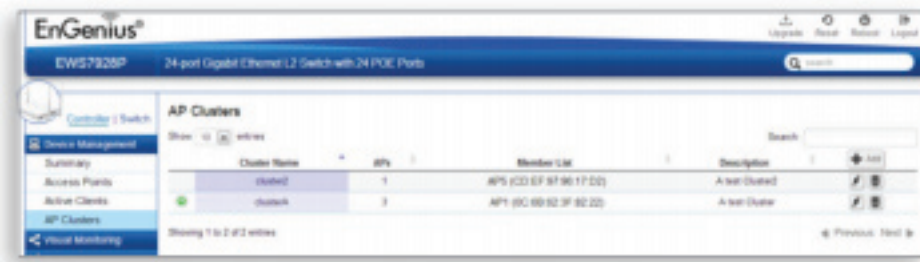




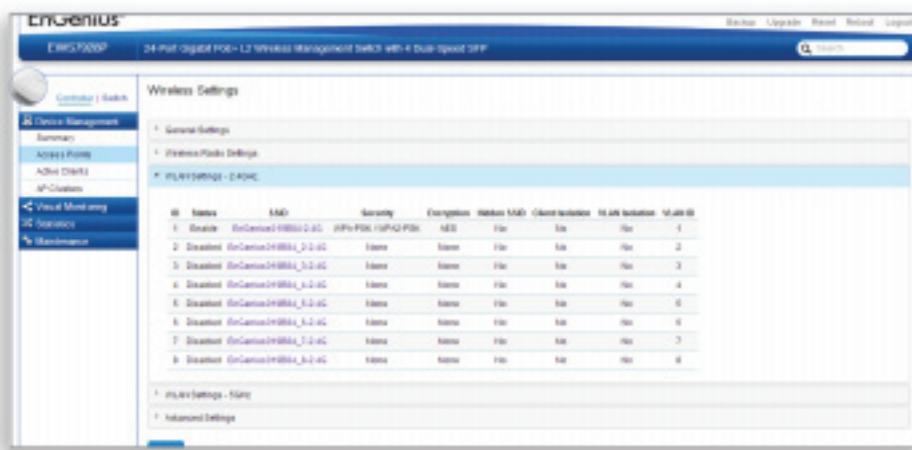
Stap 2: Voeg Managed AP(s) toe aan een specifiek AP cluster om repetieve configuratietaken op te slaan.



Stap 3: Gebruikers kunnen verschillende clusters tegelijk creëren om hun implementaties door te voeren onder **AP Clusters**.



Stap 4: Voor verschillende instellingen bieden de EnGenius Wireless Management switches nog steeds de optie om individueel Managed Access Points aan te passen voor clusterleden. Denk bijvoorbeeld aan het aanpassen van verschillende kanalen die het best passen bij uw lokale WLAN-implementaties.



Step 5: Na een succesvolle verbinding en setup kan de gebruiker door verscheidene secties heen gaan om op het web beheerpagina's te ontketenen voor alle toepassingen van uw WLAN-implementatie en voor prestatie-monitoring

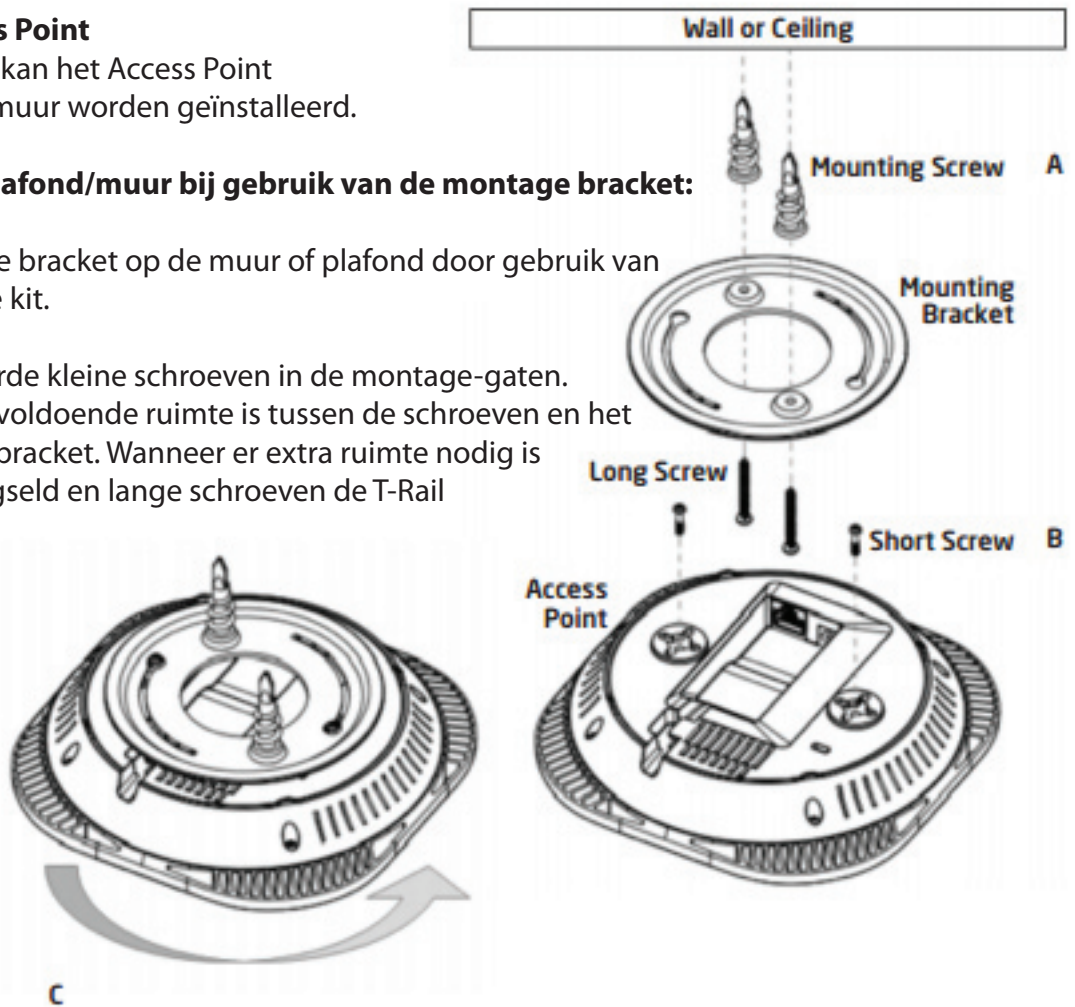
Montage van het Access Point

Afhankelijk van de setup kan het Access Point op het plafond of op de muur worden geïnstalleerd.

Het AP installeren op plafond/muur bij gebruik van de montage bracket:

Stap 1: Plaats de montage bracket op de muur of plafond door gebruik van de bijgeleverde montage kit.

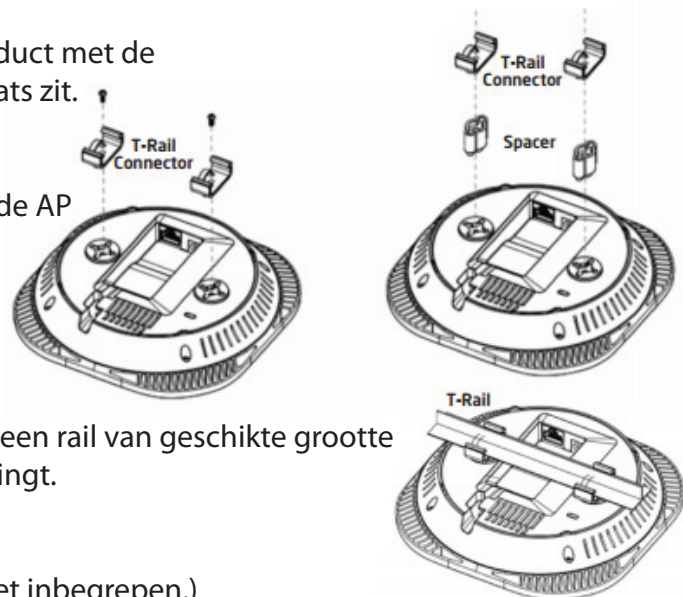
Step 2: Stop de bijgeleverde kleine schroeven in de montage-gaten. Wees er zeker van dat er voldoende ruimte is tussen de schroeven en het product for de montage bracket. Wanneer er extra ruimte nodig is gebruikt u de tussenvoegseld en lange schroeven de T-Rail Montage kit.



Stap 3: Monteer de AP op de montage bracket door het product met de klok mee tot 90 graden zodat het apparaat veilig op zijn plaats zit.

AP monteren aan plafond met T-Rail connectors:

Stap 1: Monteer de T-Rail connectors aan de onderkant van de AP met gebruik van de bijgeleverde schroeven. Gebruik de juiste maat T-Rail connector (15/16" or 9/16"). Wanneer er extra ruimte nodig is gebruik de bijgeleverde afstandhouders en lange schroeven.



Stap 2: Plaats de verbonden T-rail connectors op een rij met een rail van geschikte grootte en druk het apparaat op de rail totdat het op zijn plaatst springt.

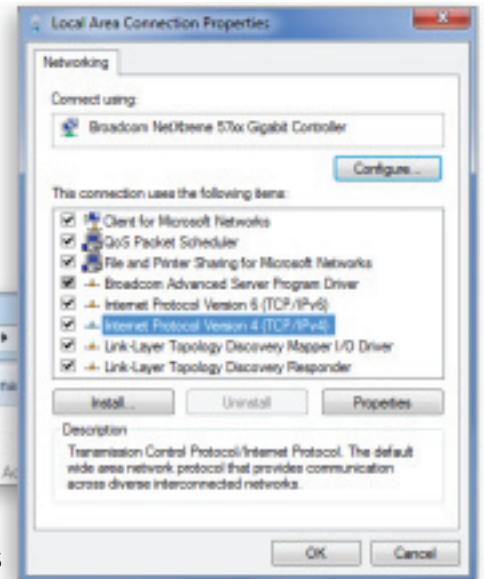
Noot: Om uw AP te beschermen gebruikt u een Kensington security slot om een kabelslot te bevestigen. (Kabelslot is niet inbegrepen.)



Stand-alone Access Point installatie

1. Het Access Point verbinden

Stap 1: Verbind één einde van de **Ethernet kabel** in de **LAN-poort** van het Access Point en het andere einde in de **Ethernet-poort** op de computer.

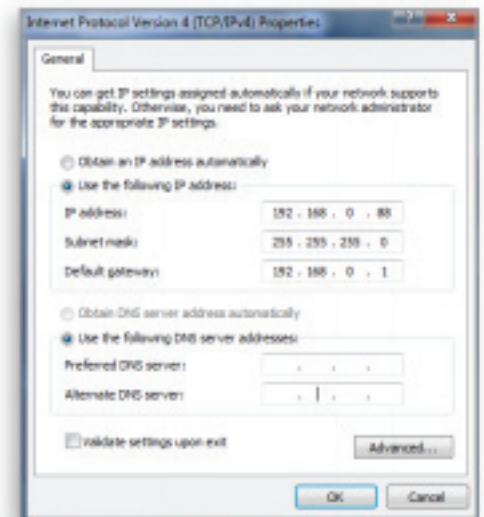


Stap 2: Verbind de **Power Adapter** in de **DC-In poort** van het Access Point en plug het andere einde in een stopcontact.

Noot: Het Access Point ondersteund zowel **IEEE 802.3at PoE** (Power over Ethernet) of via de bijgeleverde stroomadapter. U kunt ze beiden als stroombron gebruik. Gebruik ze **NIET** op hetzelfde moment.

2. IP-adres configuratie

Stap 1: Wanneer de computer aan staat zorgt u er dan voor dat u er zeker van bent dat de TCP/IP op **Aan** of **Ingeschakeld** staat. Open **Netwerkverbindingen** en kies **Local Area Connection**. Selecteer **Internet Protocol Version 4 (TCP/IPv4)**.



Stap 2: Wanneer u computer zich al op een netwerk bevind, zorg er dan voor dat u dit heeft ingesteld als Static IP-adres op de interface. (Bijvoorbeeld: 192.168.1.10 en het Subnet Mask-adres als 255.255.255.0.)



3. Access Point installatie

Stap 1: Open een web browser op uw computer. In de adresbalk van de webbrowser typt u **192.168.0.239** in en druk op enter.

Stap 2: Een loginscherm zal tevoorschijn komen. Standaard is de gebruikersnaam **admin** en het wachtwoord is **password**. Typ de huidige gebruikersnaam en het wachtwoord in van de Wireless Management switch en kies **Login**.

Step 3: De EnGenius Access Point User Interface komt tevoorschijn. Dit apparaat werkt in de volgende modi: Access Point, WDS AP en WDS Bridge. Wissel van modi door het selecteren van **Operation Mode/Werkende modus** onder de **"Network", "Wireless"** tab.



Noot:

De maximale datasnelheden zijn gebaseerd op IEEE 802.3ab standaarden. Werkelijke doorvoer en bereik kan variëren afhankelijk van de afstand tussen apparaten of het verkeer en bandbreedte in het netwerk. Functies en specificaties kunnen zonder voorafgaande kennisgeving worden gewijzigd. Handelsmerken en geregistreerde handelsmerken zijn het eigendom van hun respectieve eigenaars. Voor de Verenigde Staten van Amerika: Copyright © 2013 EnGenius Technologies, Inc. All rechten voorbehouden.